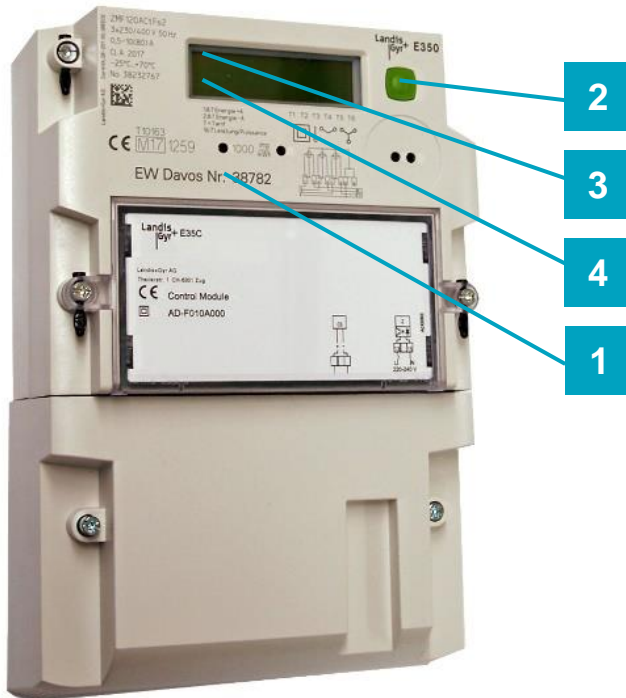


## Typ ZMF 120 / Typ ZMR 120



1. Zählernummer ablesen
2. Taste drücken bis
3. **1.8.1** Hochtarif (HT) erscheint  
⇒ Zahlen notieren
2. Taste drücken bis
4. **1.8.2** Niedertarif (NT) erscheint  
⇒ Zahlen notieren