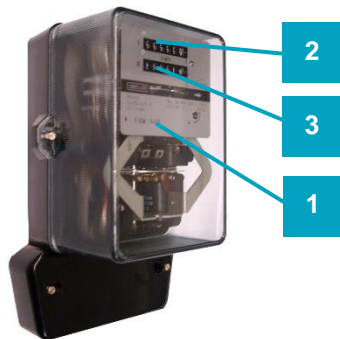


STROMZÄHLER SELBER ABLESEN – SO GEHT'S

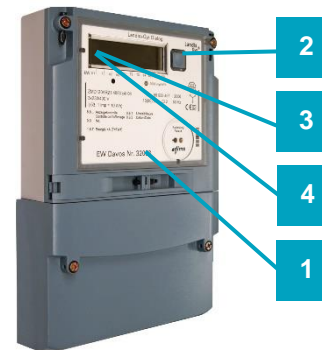
Typ 1



MK4d / ML3

1. Zählernummer ablesen
2. Anzeige Zone 1 Hochtarif (HT)
⇒ Zahlen notieren
3. Anzeige Zone 2 Niedertarif (NT)
⇒ Zahlen notieren

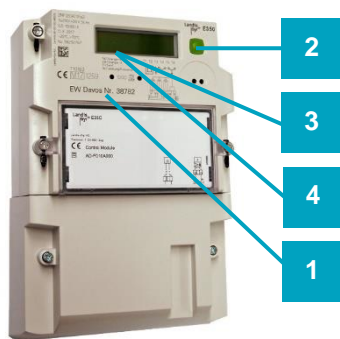
Typ 2



ZMD 120

1. Zählernummer ablesen
2. Taste drücken bis
3. **1.8.1** Hochtarif (HT) erscheint
⇒ Zahlen notieren
2. Taste drücken bis
4. **1.8.2** Niedertarif (NT) erscheint
⇒ Zahlen notieren

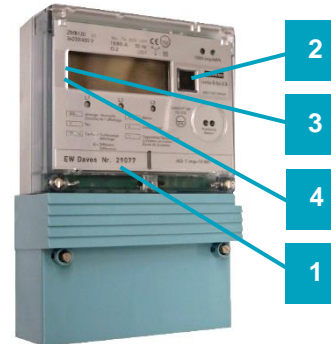
Typ 3



ZMF 120 / ZMR 120

1. Zählernummer ablesen
2. Taste drücken bis
3. **1.8.1** Hochtarif (HT) erscheint
⇒ Zahlen notieren
2. Taste drücken bis
4. **1.8.2** Niedertarif (NT) erscheint
⇒ Zahlen notieren

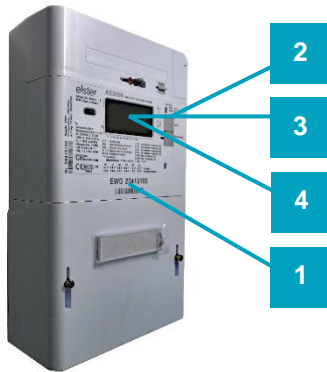
Typ 4



ZMB 120

1. Zählernummer ablesen
2. Taste drücken bis
3. **T1** Hochtarif (HT) erscheint
⇒ Zahlen notieren
2. Taste drücken bis
4. **T2** Niedertarif (NT) erscheint
⇒ Zahlen notiere

Typ 5



Elster AS 3000

1. Zählnummer ablesen
2. Taste drücken bis
3. **1.8.1** Hochtarif (HT) erscheint
⇒ Zahlen notieren
3. Taste drücken bis
5. **1.8.2** Niedertarif (NT) erscheint
⇒ Zahlen notieren