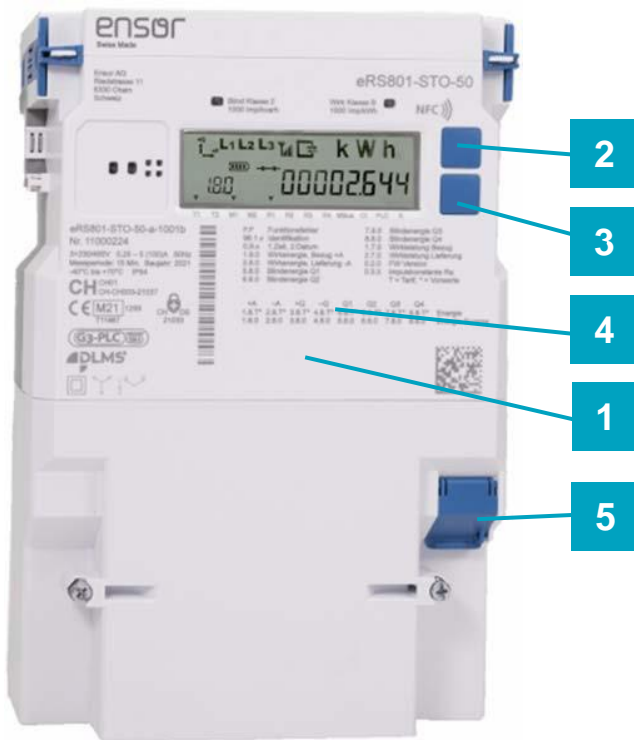


Typ Ensor eRS801



1. Zählnummer
2. Aufruftaste 1
3. Aufruftaste 2
4. Code-Bezeichnung der einzelnen Register
5. Kundenschnittstelle / Hier können aktuelle Daten aus dem Zähler bezogen werden und auf Displays, Datenverarbeitungsgeräten, etc. angezeigt und verarbeitet werden.

Taste	Druckdauer	Funktion	Anzeige
1	1 x kurz drücken (< 2s)	Aufruf Displayanzeige	Alle Displayelemente sichtbar
1	2 x kurz drücken (< 2s)	Aufruf Datenanzeige	Std-DAtA
1	1 x lang drücken (> 3s)	Aufruf Detaildaten	Anzeige 1. Detailregister
1	1 x kurz drücken (< 2s)	Nächster Displaywert	Anzeige nächstes Detailregister
2	1 x kurz drücken (< 2s)	Überspringen der Vorwerte	Anzeige nächstes Hauptregister
End	1 x kurz drücken (< 2s)	Wechsel in Betriebsmodus	Rollierende Standardanzeige

Codes auf dem Display

Strombezug	Stromrücklieferung
1.7.0 / Momentane Leistung	2.7.0 / Momentane Leistung
1.6.1 / Zählerstand Leistung T1	2.8.1 / Zählerstand Leistung T1
1.6.2 / Zählerstand Leistung T2	2.8.2 / Zählerstand Leistung T2
1.8.1 / Zählerstand Verbrauch T1	2.8.1 / Zählerstand Lieferung T1
1.8.2 / Zählerstand Verbrauch T2	2.8.2 / Zählerstand Lieferung T2

Legende: kWh Einheit des gewählten Registers
 T1 Hochtarif
 T2 Niedertarif