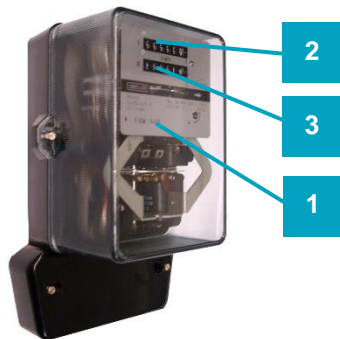


STROMZÄHLER SELBER ABLESEN – SO GEHT'S

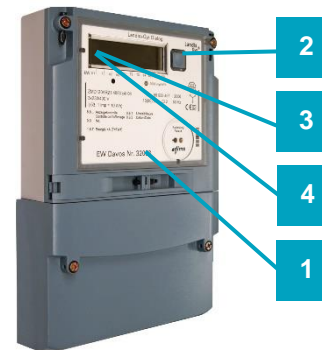
Typ 1



MK4d / ML3

1. Zählernummer ablesen
2. Anzeige Zone 1 Hochtarif (HT)
⇒ Zahlen notieren
3. Anzeige Zone 2 Niedertarif (NT)
⇒ Zahlen notieren

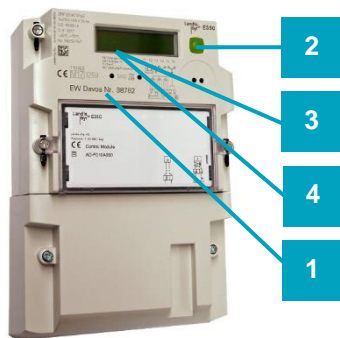
Typ 2



ZMD 120

1. Zählernummer ablesen
2. Taste drücken bis
3. **1.8.1** Hochtarif (HT) erscheint
⇒ Zahlen notieren
2. Taste drücken bis
4. **1.8.2** Niedertarif (NT) erscheint
⇒ Zahlen notieren

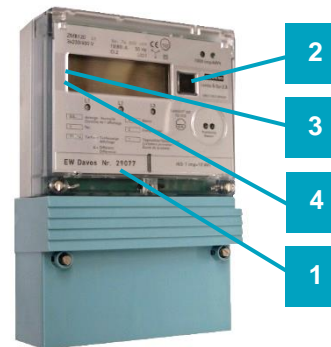
Typ 3



ZMF 120 / ZMR 120

1. Zählernummer ablesen
2. Taste drücken bis
3. **1.8.1** Hochtarif (HT) erscheint
⇒ Zahlen notieren
2. Taste drücken bis
4. **1.8.2** Niedertarif (NT) erscheint
⇒ Zahlen notieren

Typ 4



ZMB 120

1. Zählernummer ablesen
2. Taste drücken bis
3. **T1** Hochtarif (HT) erscheint
⇒ Zahlen notieren
2. Taste drücken bis
4. **T2** Niedertarif (NT) erscheint
⇒ Zahlen notiere

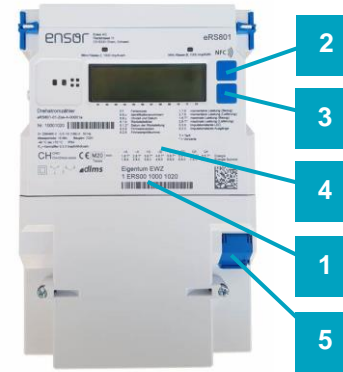
Typ 5



Elster AS 3000

1. Zählnummer ablesen
2. Taste drücken bis
3. **1.8.1 Hochtarif (HT)** erscheint
⇒ Zahlen notieren
4. Taste drücken bis
5. **1.8.2 Niedertarif (NT)** erscheint
⇒ Zahlen notieren

Typ 6



1. Zählnummer
2. Aufruftaste 1
3. Aufruftaste 2
4. Code-Bezeichnung der einzelnen Register
5. Kundenschnittstelle

Ensor eSR801

Ensor eSR801

Taste	Druckdauer	Funktion	Anzeige
1	1 x kurz drücken (< 2s)	Aufruf Displayanzeige	Alle Displayelemente sichtbar
1	2 x kurz drücken (< 2s)	Aufruf Datenanzeige	Std-DATA
1	1 x lang drücken (> 3s)	Aufruf Detaildaten	Anzeige 1. Detailregister
1	1 x kurz drücken (< 2s)	Nächster Displaywert	Anzeige nächstes Detailregister
2	1 x kurz drücken (< 2s)	Überspringen der Vorwerte	Anzeige nächstes Hauptregister
End	1 x kurz drücken (< 2s)	Wechsel in Betriebsmodus	Rollierende Standardanzeige

Codes auf dem Display

Strombezug	Stromrücklieferung
1.7.0 / Momentane Leistung	2.7.0 / Momentane Leistung
1.6.1 / Zählerstand Leistung T1	2.8.1 / Zählerstand Leistung T1
1.6.2 / Zählerstand Leistung T2	2.8.2 / Zählerstand Leistung T2
1.8.1 / Zählerstand Verbrauch T1	2.8.1 / Zählerstand Lieferung T1
1.8.2 / Zählerstand Verbrauch T2	2.8.2 / Zählerstand Lieferung T2